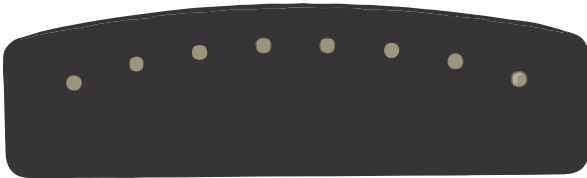


AD SL-C

El **SL-C** es un shift light CAN 8 LED de alto rendimiento diseñado para indicar el momento óptimo de cambio de marcha. Cada LED es RGB full configurable



Características

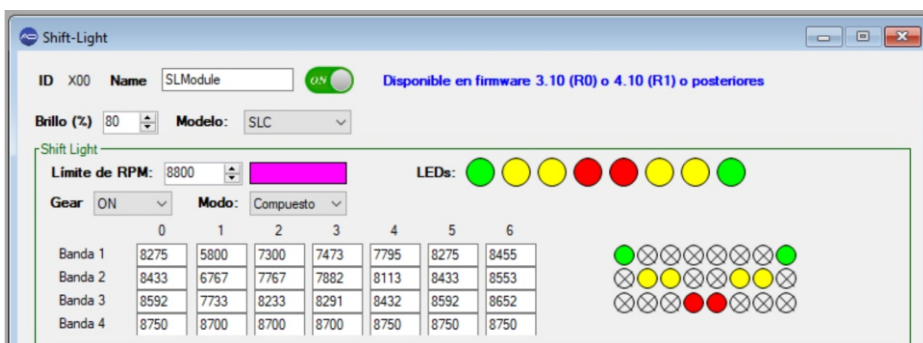
- 8 LEDs Shift Light
- Comunicación CAN
- Modos Vúmetro y Secuencial
- Brillo ajustable
- Gear dependiente
- Preconfiguraciones básicas de fábrica
- Configuración completa del dispositivo
- Full compatible con Dashboards Adx
- Acabado de Plástico
- Software propio de [AdDashConfig USB](#)

Especificaciones Técnicas

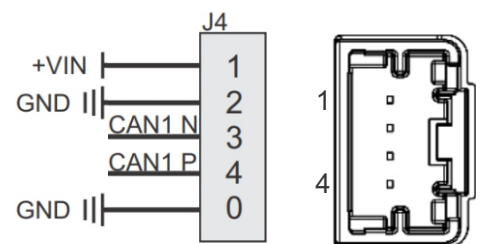
Tamaño	W=107mm, H=31mm, D=19mm
Peso	35g
T. de Trabajo	-10 -+85°C
Carcasa	Plástico
Display	8 LED (RGB)
Comunicación	CAN
Compatibilidad	Full Compatible con Dashboards Adx

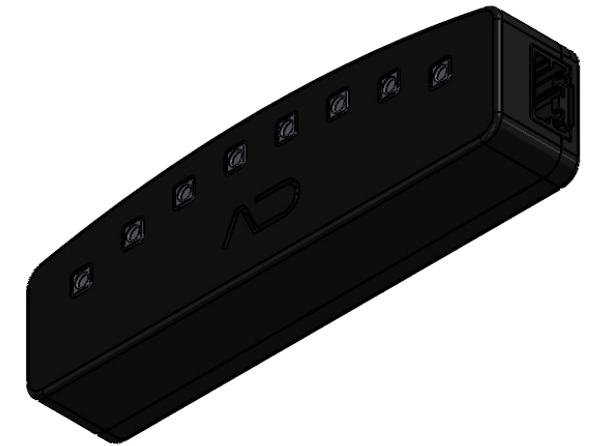
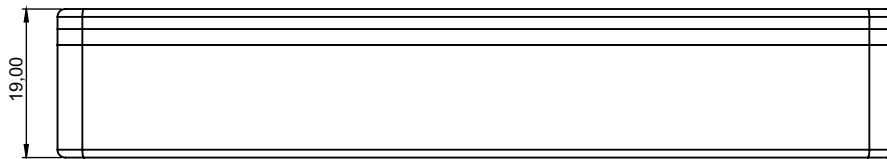
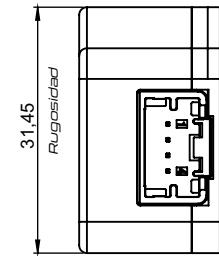
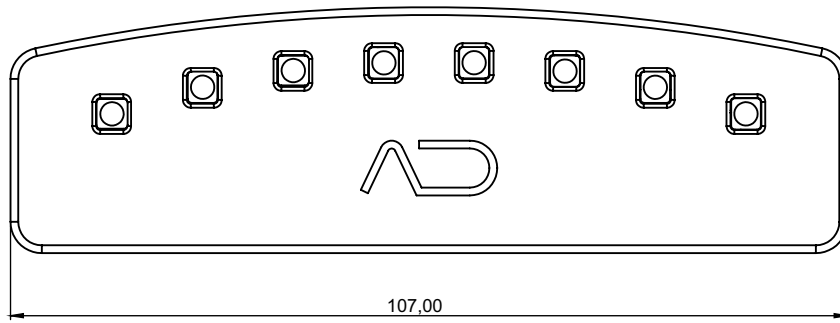
Ejemplo de configuración

Modo: Compuesto Gear dependiente



PIN OUT





Tolerancia gral.	Escala 2:1			
gral.	 Formato A2			Denominación: Slight
di		Descripción:		Revisión
b				