

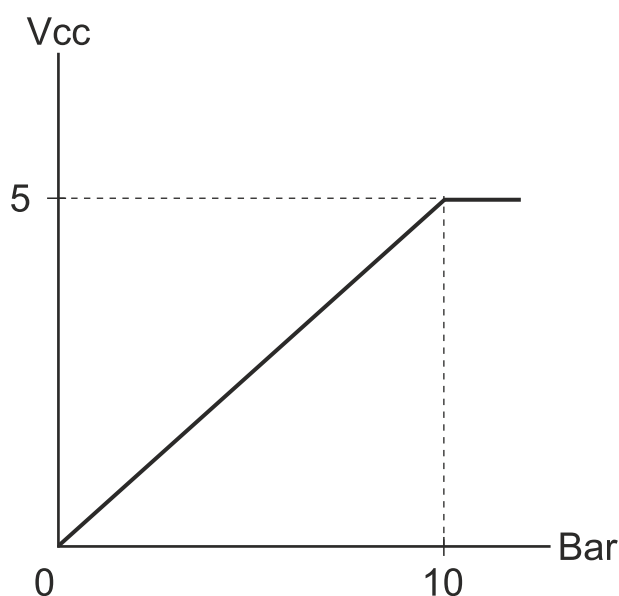
AdS-3010B1 Sensor de presión 10 Bar

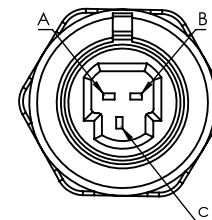
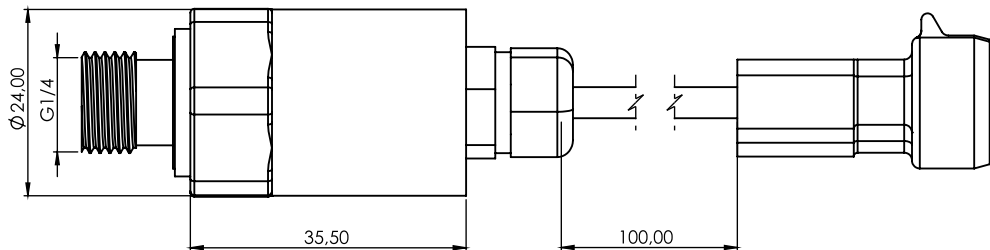


CARACTERÍSTICAS

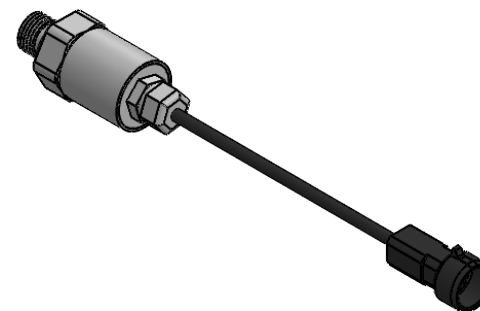
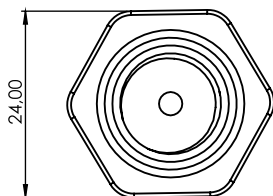
Nombre	Ad-0510B	
Rango de Presión	0-10 Bar	
Tensión de Alimentación	10-30 V dc	
Voltaje de Salida	0.5V	
Conector de Rosca	G1/4	
Precisión	1.0% F.S	
Temperatura	85°C	
Resistencia 25°C	100MΩ	
Llave de ajuste	Rosca de 24mm	
Conector	Packard	
Terminales	3	
Pines	Pin A	GND
	Pin B	Vcc
	Pin C	Signal

CALIBRACIÓN





Rosca	G1/4
Conector	Packard Δ3 way
Llave de Ajuste	22mm
Largo Cable	100mm



Tolerancia gral.	Escala 2:1		
Rugosidad gral.	Formato A2		
Obra		Denominación: AdS-3010B1	Nº Plano 1
Ver		Descripción: Sensor de presión de 10B. Fuente de alimentación de 10-30VDC	Revisión 1
Montab.			